



Y  
AHORA,  
¡IA POR  
EL NIÑO!



Sorteo de El Niño  
**6 de enero**  
630 millones en premios



  
**Lotería Nacional**



**Sorteo Extraordinario  
de “El Niño”  
6 de enero de 2016**

**DIRECCIÓN DE COMUNICACIÓN**

# Índice

## Sorteo Extraordinario de "El Niño" 2016

- Datos más significativos ..... 3 - 4
- Programa de Premios ..... 5
- Guión del Sorteo ..... 6
- Consignación por Provincias y Comunidades ..... 7 - 9
- El Sorteo de "El Niño" 2016 ¿Sabía Usted? ..... 11
- Venta del Sorteo Extraordinario de "El Niño" 2015 por Provincias y Comunidades ..... 12 - 14
- Emisión de billetes del Sorteo Extraordinario de "El Niño" desde 1963 a 2016 ..... 15
- Relación ordenada por años de los números que han obtenido el Primer Premio ..... 16
- Relación ordenada de los números que han obtenido el Primer Premio ..... 17
- Frecuencia del reintegro del Primer Premio en los Sorteos Extraordinarios de "El Niño" ..... 18
- Número del Primer Premio desde 1941 hasta 2015 ..... 19 - 21
- Poblaciones agraciadas con el Primer Premio desde 1941 hasta 2015 ..... 22 - 26
- Los décimos de los Sorteos Extraordinarios de "El Niño" de los últimos diez años ..... 27

## Próximo Sorteo

- Sorteo Extraordinario de "Invierno" 16 de enero de 2016 ..... 29



## **El Sorteo de "El Niño" 6 de enero de 2016**

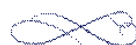
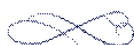
## El Sorteo de "El Niño"

Hasta el momento ha sido difícil determinar con exactitud la fecha inicial de los sorteos de esta denominación, ya que ni en los respectivos programas, ni en las resoluciones insertas en publicaciones oficiales, ni en las listas de números premiados figura el título de **Sorteo de "El Niño"**, extremo que queda subsanado a partir de 1966.

Es indudable que estos Sorteos existían con anterioridad y que fueron así conocidos popularmente, quizás por la proximidad a la Epifanía del Señor o Adoración por los Magos de Oriente.

Por ello hemos buscado en cuantos documentos y antecedentes poseemos, y es en **1941** cuando se configura este Sorteo con personalidad y denominación propias, hasta convertirse en el segundo Sorteo en importancia de la Lotería Nacional.

Los **Sorteos de "El Niño"** empezaron a otorgar reintegros en 1942. También podemos destacar que todos los Sorteos se han celebrado ininterrumpidamente por el Sistema Antiguo o Tradicional hasta 1965 y por el Sistema Moderno o de Bombos Múltiples desde el año siguiente.



## El Sorteo de "El Niño" 2016

Se celebrará el día **6 de enero de 2016** a las 12,00 horas en **El Círculo de Bellas Artes de Madrid**, por el sistema de Bombos Múltiples.

La emisión es de **45 series de 100.000 billetes** cada una, al precio de **200 euros** el billete, dividido en décimos de **20 euros**. El total de la emisión es de **900.000.000 de euros**.

En total se distribuye el **70%** de la emisión en premios: **630.000.000 de euros**.

Los premios más importantes son:

- **1 Primer Premio de 2.000.000 de euros** por serie.
- **1 Segundo Premio de 750.000 euros** por serie.
- **1 Tercer Premio de 250.000 euros** por serie.

### Dibujo del billete



### "EL NIÑO"

**Epifanía o Adoración de los Reyes Magos.**  
Retablo de la Iglesia de Santa M.<sup>a</sup> la Mayor,  
(Cáceres). Siglos XV y XVI.

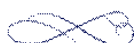
## Programa de Premios Sorteo Extraordinario de "El Niño" 2016

Programa de premios para el sorteo de Lotería Nacional que se ha de celebrar el día 6 de Enero de 2016.

45 series de 100.000 billetes a 200 euros .....900.000.000 euros  
70% para premios .....630.000.000 euros

Premios por serie		Euros
1	Premio de 2.000.000 € (una extracción de 5 cifras) .....	2.000.000 €
1	Premio de 750.000 € (una extracción de 5 cifras) .....	750.000 €
1	Premio de 250.000 € (una extracción de 5 cifras) .....	250.000 €
20	Premios de 3.500 € (dos extracciones de 4 cifras) .....	70.000 €
1.400	Premios de 1.000 € (catorce extracciones de 3 cifras) .....	1.400.000 €
5.000	Premios de 400 € (cinco extracciones de 2 cifras) .....	2.000.000 €
2	Aproximaciones de 12.000 € cada una, para los números anterior y posterior al del que obtenga el premio primero .....	24.000 €
2	Aproximaciones de 6.100 € cada una, para los números anterior y posterior al del que obtenga el premio segundo .....	12.200 €
99	Premios de 1.000 € cada uno, para los 99 números restantes de la centena del premio -- primero .....	99.000 €
99	Premios de 1.000 € cada uno, para los 99 números restantes de la centena del premio -- segundo .....	99.000 €
99	Premios de 1.000 € cada uno, para los 99 números restantes de la centena del premio -- tercero .....	99.000 €
99	Premios de 1.000 € cada uno, para los billetes cuyas tres últimas cifras sean iguales y estén igualmente dispuestas que las del que obtenga el premio primero ..	99.000 €
99	Premios de 1.000 € cada uno, para los billetes cuyas tres últimas cifras sean iguales y estén igualmente dispuestas que las del que obtenga el premio segundo .....	99.000 €
999	Premios de 1.000 € cada uno, para los billetes cuyas dos últimas cifras sean iguales y estén igualmente dispuestas que las del que obtenga el premio primero ....	999.000 €
9.999	Reintegros de 200 € cada uno, para los billetes cuya última cifra sea igual a la del que obtenga el premio primero	1.999.800 €
10.000	Reintegros de 200 € cada uno, para los billetes cuya última cifra sea igual a la que se obtenga en la primera extracción especial de una cifra	2.000.000 €
10.000	Reintegros de 200 € cada uno, para los billetes cuya última cifra sea igual a la que se obtenga en la segunda extracción especial de una cifra	2.000.000 €
<hr/>		
37.920		<hr/> 14.000.000 €

Los billetes estarán divididos en décimos de 20€.



**SORTEO EXTRAORDINARIO DE EL NIÑO**

**Día 6 de Enero de 2016**

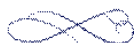
**Guión de extracciones**



SORTEO NUM.

**2/16**

Extracciones 1 a 5.	Premio de 400 euros a los números terminados en :
1. <sup>a</sup> <input style="width: 20px; height: 20px;" type="text"/> <input style="width: 20px; height: 20px;" type="text"/>	2. <sup>a</sup> <input style="width: 20px; height: 20px;" type="text"/> <input style="width: 20px; height: 20px;" type="text"/>
3. <sup>a</sup> <input style="width: 20px; height: 20px;" type="text"/> <input style="width: 20px; height: 20px;" type="text"/>	4. <sup>a</sup> <input style="width: 20px; height: 20px;" type="text"/> <input style="width: 20px; height: 20px;" type="text"/>
5. <sup>a</sup> <input style="width: 20px; height: 20px;" type="text"/> <input style="width: 20px; height: 20px;" type="text"/>	
Extracciones 6 a 19.	Premio de 1.000 euros a los números terminados en :
6. <sup>a</sup> <input style="width: 20px; height: 20px;" type="text"/> <input style="width: 20px; height: 20px;" type="text"/> <input style="width: 20px; height: 20px;" type="text"/>	7. <sup>a</sup> <input style="width: 20px; height: 20px;" type="text"/> <input style="width: 20px; height: 20px;" type="text"/> <input style="width: 20px; height: 20px;" type="text"/>
8. <sup>a</sup> <input style="width: 20px; height: 20px;" type="text"/> <input style="width: 20px; height: 20px;" type="text"/> <input style="width: 20px; height: 20px;" type="text"/>	9. <sup>a</sup> <input style="width: 20px; height: 20px;" type="text"/> <input style="width: 20px; height: 20px;" type="text"/> <input style="width: 20px; height: 20px;" type="text"/>
10. <sup>a</sup> <input style="width: 20px; height: 20px;" type="text"/> <input style="width: 20px; height: 20px;" type="text"/> <input style="width: 20px; height: 20px;" type="text"/>	11. <sup>a</sup> <input style="width: 20px; height: 20px;" type="text"/> <input style="width: 20px; height: 20px;" type="text"/> <input style="width: 20px; height: 20px;" type="text"/>
12. <sup>a</sup> <input style="width: 20px; height: 20px;" type="text"/> <input style="width: 20px; height: 20px;" type="text"/> <input style="width: 20px; height: 20px;" type="text"/>	
13. <sup>a</sup> <input style="width: 20px; height: 20px;" type="text"/> <input style="width: 20px; height: 20px;" type="text"/> <input style="width: 20px; height: 20px;" type="text"/>	14. <sup>a</sup> <input style="width: 20px; height: 20px;" type="text"/> <input style="width: 20px; height: 20px;" type="text"/> <input style="width: 20px; height: 20px;" type="text"/>
15. <sup>a</sup> <input style="width: 20px; height: 20px;" type="text"/> <input style="width: 20px; height: 20px;" type="text"/> <input style="width: 20px; height: 20px;" type="text"/>	16. <sup>a</sup> <input style="width: 20px; height: 20px;" type="text"/> <input style="width: 20px; height: 20px;" type="text"/> <input style="width: 20px; height: 20px;" type="text"/>
17. <sup>a</sup> <input style="width: 20px; height: 20px;" type="text"/> <input style="width: 20px; height: 20px;" type="text"/> <input style="width: 20px; height: 20px;" type="text"/>	18. <sup>a</sup> <input style="width: 20px; height: 20px;" type="text"/> <input style="width: 20px; height: 20px;" type="text"/> <input style="width: 20px; height: 20px;" type="text"/>
19. <sup>a</sup> <input style="width: 20px; height: 20px;" type="text"/> <input style="width: 20px; height: 20px;" type="text"/> <input style="width: 20px; height: 20px;" type="text"/>	
Extracciones 20 a 21.	Premio de 3.500 euros a los números terminados en :
	20. <sup>a</sup> <input style="width: 20px; height: 20px;" type="text"/> <input style="width: 20px; height: 20px;" type="text"/> <input style="width: 20px; height: 20px;" type="text"/> <input style="width: 20px; height: 20px;" type="text"/>
	21. <sup>a</sup> <input style="width: 20px; height: 20px;" type="text"/> <input style="width: 20px; height: 20px;" type="text"/> <input style="width: 20px; height: 20px;" type="text"/> <input style="width: 20px; height: 20px;" type="text"/>
Extracción 22.	<b>Premio de 250.000 euros al número :</b>
22. <sup>a</sup> <input style="width: 20px; height: 20px;" type="text"/> <input style="width: 20px; height: 20px;" type="text"/> <input style="width: 20px; height: 20px;" type="text"/> <input style="width: 20px; height: 20px;" type="text"/> <input style="width: 20px; height: 20px;" type="text"/>	Céntenas de 1.000 euros Números <input style="width: 20px; height: 20px;" type="text"/> <input style="width: 20px; height: 20px;" type="text"/> <input style="width: 20px; height: 20px;" type="text"/> <input style="width: 20px; height: 20px;" type="text"/> al <input style="width: 20px; height: 20px;" type="text"/> <input style="width: 20px; height: 20px;" type="text"/> <input style="width: 20px; height: 20px;" type="text"/> <input style="width: 20px; height: 20px;" type="text"/> excepto el número <input style="width: 20px; height: 20px;" type="text"/> <input style="width: 20px; height: 20px;" type="text"/> <input style="width: 20px; height: 20px;" type="text"/> <input style="width: 20px; height: 20px;" type="text"/> (3. <sup>o</sup> Premio)
Extracción 23.	<b>Premio de 750.000 euros al número :</b>
23. <sup>a</sup> <input style="width: 20px; height: 20px;" type="text"/> <input style="width: 20px; height: 20px;" type="text"/> <input style="width: 20px; height: 20px;" type="text"/> <input style="width: 20px; height: 20px;" type="text"/> <input style="width: 20px; height: 20px;" type="text"/>	Aproximaciones de 6.100 euros cada una.... Anterior <input style="width: 20px; height: 20px;" type="text"/> <input style="width: 20px; height: 20px;" type="text"/> <input style="width: 20px; height: 20px;" type="text"/> <input style="width: 20px; height: 20px;" type="text"/> Posterior <input style="width: 20px; height: 20px;" type="text"/> <input style="width: 20px; height: 20px;" type="text"/> <input style="width: 20px; height: 20px;" type="text"/> <input style="width: 20px; height: 20px;" type="text"/>
	Céntenas de 1.000 euros Números <input style="width: 20px; height: 20px;" type="text"/> <input style="width: 20px; height: 20px;" type="text"/> <input style="width: 20px; height: 20px;" type="text"/> <input style="width: 20px; height: 20px;" type="text"/> al <input style="width: 20px; height: 20px;" type="text"/> <input style="width: 20px; height: 20px;" type="text"/> <input style="width: 20px; height: 20px;" type="text"/> <input style="width: 20px; height: 20px;" type="text"/> excepto el número <input style="width: 20px; height: 20px;" type="text"/> <input style="width: 20px; height: 20px;" type="text"/> <input style="width: 20px; height: 20px;" type="text"/> <input style="width: 20px; height: 20px;" type="text"/> (2. <sup>o</sup> Premio)
	Premios de 1.000 euros a los números terminados en..... <input style="width: 20px; height: 20px;" type="text"/> <input style="width: 20px; height: 20px;" type="text"/> <input style="width: 20px; height: 20px;" type="text"/>
Extracción 24.	<b>Premio de 2.000.000 de euros al número :</b>
24. <sup>a</sup> <input style="width: 20px; height: 20px;" type="text"/> <input style="width: 20px; height: 20px;" type="text"/> <input style="width: 20px; height: 20px;" type="text"/> <input style="width: 20px; height: 20px;" type="text"/> <input style="width: 20px; height: 20px;" type="text"/>	Aproximaciones de 12.000 euros cada una ..... Anterior <input style="width: 20px; height: 20px;" type="text"/> <input style="width: 20px; height: 20px;" type="text"/> <input style="width: 20px; height: 20px;" type="text"/> <input style="width: 20px; height: 20px;" type="text"/> Posterior <input style="width: 20px; height: 20px;" type="text"/> <input style="width: 20px; height: 20px;" type="text"/> <input style="width: 20px; height: 20px;" type="text"/> <input style="width: 20px; height: 20px;" type="text"/>
	Céntenas de 1.000 euros Números <input style="width: 20px; height: 20px;" type="text"/> <input style="width: 20px; height: 20px;" type="text"/> <input style="width: 20px; height: 20px;" type="text"/> <input style="width: 20px; height: 20px;" type="text"/> al <input style="width: 20px; height: 20px;" type="text"/> <input style="width: 20px; height: 20px;" type="text"/> <input style="width: 20px; height: 20px;" type="text"/> <input style="width: 20px; height: 20px;" type="text"/> excepto el número <input style="width: 20px; height: 20px;" type="text"/> <input style="width: 20px; height: 20px;" type="text"/> <input style="width: 20px; height: 20px;" type="text"/> <input style="width: 20px; height: 20px;" type="text"/> (1. <sup>o</sup> Premio)
	Premios de 1.000 euros a los números terminados en..... <input style="width: 20px; height: 20px;" type="text"/> <input style="width: 20px; height: 20px;" type="text"/> <input style="width: 20px; height: 20px;" type="text"/>
	Premios de 1.000 euros a los números terminados en..... <input style="width: 20px; height: 20px;" type="text"/> <input style="width: 20px; height: 20px;" type="text"/>
	Reintegros de 200 euros a los números terminados en..... <input style="width: 20px; height: 20px;" type="text"/> <input style="width: 20px; height: 20px;" type="text"/>
Extracción 25.	Reintegros de 200 euros a los números terminados en..... <input style="width: 20px; height: 20px;" type="text"/>
Extracción 26.	Reintegros de 200 euros a los números terminados en..... <input style="width: 20px; height: 20px;" type="text"/>



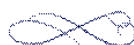


## Consignación del Sorteo Extraordinario de "El Niño" 2016 por provincias y comunidades

<b>ANDALUCÍA</b>				
PROVINCIA	CONSIGNACIÓN €	Nº HABITANTES	CONSIG. POR HABITANTE	Nº BILLETES
ALMERÍA	10.938.800,0 €	701.688	15,59 €	54.694,0
CÁDIZ	11.480.600,0 €	1.240.175	9,26 €	57.403,0
CÓRDOBA	10.780.600,0 €	799.402	13,49 €	53.903,0
GRANADA	12.924.400,0 €	919.455	14,06 €	64.622,0
HUELVA	3.107.800,0 €	519.229	5,99 €	15.539,0
JAÉN	11.710.600,0 €	659.033	17,77 €	58.553,0
MÁLAGA	22.996.600,0 €	1.621.968	14,18 €	114.983,0
SEVILLA	22.982.200,0 €	1.941.355	11,84 €	114.911,0
<b>TOTAL COMUNIDAD</b>	<b>106.921.600,0 €</b>	<b>8.402.305</b>	<b>12,73 €</b>	<b>534.608,0</b>
<b>ARAGÓN</b>				
PROVINCIA	CONSIGNACIÓN €	Nº HABITANTES	CONSIG. POR HABITANTE	Nº BILLETES
HUESCA	5.968.200,0 €	224.909	26,54 €	29.841,0
TERUEL	3.460.600,0 €	140.365	24,65 €	17.303,0
ZARAGOZA	18.450.600,0 €	960.111	19,22 €	92.253,0
<b>TOTAL COMUNIDAD</b>	<b>27.879.400,0 €</b>	<b>1.325.385</b>	<b>21,03 €</b>	<b>139.397,0</b>
<b>ASTURIAS</b>				
PROVINCIA	CONSIGNACIÓN €	Nº HABITANTES	CONSIG. POR HABITANTE	Nº BILLETES
ASTURIAS	26.748.600,0 €	1.061.756	25,19 €	133.743,0
<b>TOTAL COMUNIDAD</b>	<b>26.748.600,0 €</b>	<b>1.061.756</b>	<b>25,19 €</b>	<b>133.743,0</b>
<b>BALEARES</b>				
PROVINCIA	CONSIGNACIÓN €	Nº HABITANTES	CONSIG. POR HABITANTE	Nº BILLETES
ILLES BALEARS	10.583.000,0 €	1.103.442	9,59 €	52.915,0
<b>TOTAL COMUNIDAD</b>	<b>10.583.000,0 €</b>	<b>1.103.442</b>	<b>9,59 €</b>	<b>52.915,0</b>
<b>CANARIAS</b>				
PROVINCIA	CONSIGNACIÓN €	Nº HABITANTES	CONSIG. POR HABITANTE	Nº BILLETES
LAS PALMAS	13.559.000,0 €	1.100.027	12,33 €	67.795,0
S.C.TENERIFE	15.907.000,0 €	1.004.788	15,83 €	79.535,0
<b>TOTAL COMUNIDAD</b>	<b>29.466.000,0 €</b>	<b>2.104.815</b>	<b>14,00 €</b>	<b>147.330,0</b>
<b>CANTABRIA</b>				
PROVINCIA	CONSIGNACIÓN €	Nº HABITANTES	CONSIG. POR HABITANTE	Nº BILLETES
CANTABRIA	11.259.000,0 €	588.656	19,13 €	56.295,0
<b>TOTAL COMUNIDAD</b>	<b>11.259.000,0 €</b>	<b>588.656</b>	<b>19,13 €</b>	<b>56.295,0</b>
<b>CASTILLA LA MANCHA</b>				
PROVINCIA	CONSIGNACIÓN €	Nº HABITANTES	CONSIG. POR HABITANTE	Nº BILLETES
ALBACETE	7.735.200,0 €	396.987	19,48 €	38.676,0
CIUDAD REAL	10.945.800,0 €	519.613	21,07 €	54.729,0
CUENCA	5.098.200,0 €	207.449	24,58 €	25.491,0
GUADALAJARA	2.972.600,0 €	255.426	11,64 €	14.863,0
TOLEDO	8.881.800,0 €	699.136	12,70 €	44.409,0
<b>TOTAL COMUNIDAD</b>	<b>35.633.600,0 €</b>	<b>2.078.611</b>	<b>17,14 €</b>	<b>178.168,0</b>

## Consignación del Sorteo Extraordinario de "El Niño" 2016 por provincias y comunidades

<u>CASTILLA LEÓN</u>				
PROVINCIA	CONSIGNACIÓN €	Nº HABITANTES	CONSIG. POR HABITANTE	Nº BILLETES
AVILA	3.985.600,0 €	167.015	23,86 €	19.928,0
BURGOS	12.258.600,0 €	366.900	33,41 €	61.293,0
LEÓN	13.383.800,0 €	484.694	27,61 €	66.919,0
PALENCIA	4.553.800,0 €	167.609	27,17 €	22.769,0
SALAMANCA	5.717.600,0 €	342.459	16,70 €	28.588,0
SEGOVIA	4.588.200,0 €	159.303	28,80 €	22.941,0
SORIA	4.498.400,0 €	92.221	48,78 €	22.492,0
VALLADOLID	9.606.200,0 €	529.157	18,15 €	48.031,0
ZAMORA	3.966.200,0 €	185.432	21,39 €	19.831,0
<b>TOTAL COMUNIDAD</b>	<b>62.558.400,0 €</b>	<b>2.494.790</b>	<b>25,08 €</b>	<b>312.792,0</b>
<u>CATALUÑA</u>				
PROVINCIA	CONSIGNACIÓN €	Nº HABITANTES	CONSIG. POR HABITANTE	Nº BILLETES
BARCELONA	71.834.400,0 €	5.523.784	13,00 €	359.172,0
GIRONA	7.478.400,0 €	756.156	9,89 €	37.392,0
LLEIDA	11.847.000,0 €	438.001	27,05 €	59.235,0
TARRAGONA	7.265.400,0 €	800.962	9,07 €	36.327,0
<b>TOTAL COMUNIDAD</b>	<b>98.425.200,0 €</b>	<b>7.518.903</b>	<b>13,09 €</b>	<b>492.126,0</b>
<u>EXTREMADURA</u>				
PROVINCIA	CONSIGNACIÓN €	Nº HABITANTES	CONSIG. POR HABITANTE	Nº BILLETES
BADAJOS	6.180.200,0 €	690.929	8,94 €	30.901,0
CÁCERES	6.326.200,0 €	408.703	15,48 €	31.631,0
<b>TOTAL COMUNIDAD</b>	<b>12.506.400,0 €</b>	<b>1.099.632</b>	<b>11,37 €</b>	<b>62.532,0</b>
<u>GALICIA</u>				
PROVINCIA	CONSIGNACIÓN €	Nº HABITANTES	CONSIG. POR HABITANTE	Nº BILLETES
A CORUÑA	19.374.600,0 €	1.132.735	17,10 €	96.873,0
LUGO	6.759.600,0 €	342.748	19,72 €	33.798,0
OURENSE	4.137.600,0 €	322.293	12,84 €	20.688,0
PONTEVEDRA	13.573.600,0 €	950.919	14,27 €	67.868,0
<b>TOTAL COMUNIDAD</b>	<b>43.845.400,0 €</b>	<b>2.748.695</b>	<b>15,95 €</b>	<b>219.227,0</b>
<u>LA RIOJA</u>				
PROVINCIA	CONSIGNACIÓN €	Nº HABITANTES	CONSIG. POR HABITANTE	Nº BILLETES
LA RIOJA	6.866.200,0 €	319.002	21,52 €	34.331,0
<b>TOTAL COMUNIDAD</b>	<b>6.866.200,0 €</b>	<b>319.002</b>	<b>21,52 €</b>	<b>34.331,0</b>
<u>MADRID</u>				
PROVINCIA	CONSIGNACIÓN €	Nº HABITANTES	CONSIG. POR HABITANTE	Nº BILLETES
MADRID	114.663.400,0 €	6.454.440	17,77 €	573.317,0
<b>TOTAL COMUNIDAD</b>	<b>114.663.400,0 €</b>	<b>6.454.440</b>	<b>17,77 €</b>	<b>573.317,0</b>



## Consignación del Sorteo Extraordinario de "El Niño" 2016 por provincias y comunidades

<b>MURCIA</b>				
PROVINCIA	CONSIGNACIÓN €	Nº HABITANTES	CONSIG. POR HABITANTE	Nº BILLETES
MURCIA	29.400.200,0 €	1.466.818	20,04 €	147.001,0
<b>TOTAL COMUNIDAD</b>	<b>29.400.200,0 €</b>	<b>1.466.818</b>	<b>20,04 €</b>	<b>147.001,0</b>
<b>NAVARRA</b>				
PROVINCIA	CONSIGNACIÓN €	Nº HABITANTES	CONSIG. POR HABITANTE	Nº BILLETES
NAVARRA	8.828.400,0 €	640.790	13,78 €	44.142,0
<b>TOTAL COMUNIDAD</b>	<b>8.828.400,0 €</b>	<b>640.790</b>	<b>13,78 €</b>	<b>44.142,0</b>
<b>PAÍS VASCO</b>				
PROVINCIA	CONSIGNACIÓN €	Nº HABITANTES	CONSIG. POR HABITANTE	Nº BILLETES
ÁLAVA	5.532.600,0 €	321.932	17,19 €	27.663,0
GUIPÚZCOA	11.090.800,0 €	715.148	15,51 €	55.454,0
VIZCAYA	31.277.400,0 €	1.151.905	27,15 €	156.387,0
<b>TOTAL COMUNIDAD</b>	<b>47.900.800,0 €</b>	<b>2.188.985</b>	<b>21,88 €</b>	<b>239.504,0</b>
<b>C. VALENCIANA</b>				
PROVINCIA	CONSIGNACIÓN €	Nº HABITANTES	CONSIG. POR HABITANTE	Nº BILLETES
ALICANTE	39.392.200,0 €	1.868.438	21,08 €	196.961,0
CASTELLÓN	9.565.600,0 €	587.508	16,28 €	47.828,0
VALENCIA	63.266.400,0 €	2.548.898	24,82 €	316.332,0
<b>TOTAL COMUNIDAD</b>	<b>112.224.200,0 €</b>	<b>5.004.844</b>	<b>22,42 €</b>	<b>561.121,0</b>
<b>CEUTA</b>				
PROVINCIA	CONSIGNACIÓN €	Nº HABITANTES	CONSIG. POR HABITANTE	Nº BILLETES
CEUTA	308.200,0 €	84.963	3,63 €	1.541,0
<b>TOTAL CEUTA</b>	<b>308.200,0 €</b>	<b>84.963</b>	<b>3,63 €</b>	<b>1.541,0</b>
<b>MELILLA</b>				
PROVINCIA	CONSIGNACIÓN €	Nº HABITANTES	CONSIG. POR HABITANTE	Nº BILLETES
MELILLA	350.000,0 €	84.509	4,14 €	1.750,0
<b>TOTAL MELILLA</b>	<b>350.000,0 €</b>	<b>84.509</b>	<b>4,14 €</b>	<b>1.750,0</b>

### RESUMEN DE LA CONSIGNACIÓN DEL SORTEO DE "EL NIÑO" 2015 POR COMUNIDADES

COMUNIDAD	CONSIGNACIÓN €	Nº HABITANTES	CONSIG. POR HABITANTE	Nº BILLETES
ANDALUCÍA	106.921.600,0 €	8.402.305	12,73 €	534.608,0
ARAGÓN	27.879.400,0 €	1.325.385	21,03 €	139.397,0
ASTURIAS	26.748.600,0 €	1.061.756	25,19 €	133.743,0
BALEARES	10.583.000,0 €	1.103.442	9,59 €	52.915,0
CANARIAS	29.466.000,0 €	2.104.815	14,00 €	147.330,0
CANTABRIA	11.259.000,0 €	588.656	19,13 €	56.295,0
CASTILLA LA MANCHA	35.633.600,0 €	2.078.611	17,14 €	178.168,0
CASTILLA LEÓN	62.558.400,0 €	2.494.790	25,08 €	312.792,0
CATALUÑA	98.425.200,0 €	7.518.903	13,09 €	492.126,0
EXTREMADURA	12.506.400,0 €	1.099.632	11,37 €	62.532,0
GALICIA	43.845.400,0 €	2.748.695	15,95 €	219.227,0
LA RIOJA	6.866.200,0 €	319.002	21,52 €	34.331,0
MADRID	114.663.400,0 €	6.454.440	17,77 €	573.317,0
MURCIA	29.400.200,0 €	1.466.818	20,04 €	147.001,0
NAVARRA	8.828.400,0 €	640.790	13,78 €	44.142,0
PAÍS VASCO	47.900.800,0 €	2.188.985	21,88 €	239.504,0
C. VALENCIANA	112.224.200,0 €	5.004.844	22,42 €	561.121,0
CEUTA	308.200,0 €	84.963	3,63 €	1.541,0
MELILLA	350.000,0 €	84.509	4,14 €	1.750,0
<b>TOTAL NACIONAL</b>	<b>786.368.000,0 €</b>	<b>46.771.341</b>	<b>16,81 €</b>	<b>3.931.840,0</b>



## **El Sorteo de "El Niño" 6 de enero de 2016**

## El Sorteo de "El Niño" ¿Sabía Usted?

Que este entrañable Sorteo institucionalizado en **1941** por F. Roldán, ha logrado año tras año convertirse en una tradición entre la población española como un gran acontecimiento con el que se inaugura cada nuevo año.

Que a raíz del rotundo éxito que supuso el primer sorteo celebrado antes de la Epifanía del Señor, se decidió al año siguiente, en **1942**, transformarle en Sorteo Extraordinario.

Que en 1941 el sorteo constaba de 4 series de 42.000 billetes cada una a 150 ptas. el billete, divididos en décimos a 15 ptas.

Que se vendieron 166.668 billetes con una recaudación total de 25.230.000 ptas. Que reportaron un beneficio de 7.700.300 ptas. al Estado.

Que en 1942, el Primer Sorteo Extraordinario del año, contaba con 3 series de 56.000 billetes cada una, a 250 ptas. el billete, divididos en décimos, de 25 ptas.

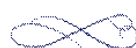
Que los números y poblaciones agraciadas con los 3 primeros premios fueron:

**1<sup>er</sup>. Premio** de 2.000.000 de ptas. al nº 52.434 en Murcia.

**2<sup>o</sup>. Premio** de 1.000.000 de ptas. al nº 27.541 en Getafe (Madrid), Bilbao y Albacete.

**3<sup>o</sup>. Premio** de 750.000 ptas. al nº 35.285 en Arucas (Las Palmas), Valdepeñas (Ciudad Real) y Valencia.

Que en el año 2012, el **Sorteo Extraordinario de "El Niño"** se celebró en Cádiz en conmemoración del segundo centenario de la Constitución de Cádiz de 1812 "La Pepa" y del **bicentenario del nacimiento de la Lotería Nacional**.

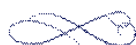
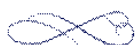


## Venta del Sorteo Extraordinario de "El Niño" 2015 por provincias y comunidades

ANDALUCÍA					
PROVINCIA	VENTA EN EUROS	INC/2015-2014	Nº HABITANTES	GASTO POR HABITANTE	Nº BILLETES
ALMERÍA	9.213.660,0 €	4,98%	701.688	13,13 €	46.068,3
CÁDIZ	9.462.560,0 €	17,00%	1.240.175	7,63 €	47.312,8
CÓRDOBA	9.029.800,0 €	11,88%	799.402	11,30 €	45.149,0
GRANADA	11.329.280,0 €	7,91%	919.455	12,32 €	56.646,4
HUELVA	2.838.040,0 €	7,92%	519.229	5,47 €	14.190,2
JAÉN	9.684.020,0 €	3,35%	659.033	14,69 €	48.420,1
MÁLAGA	17.415.820,0 €	12,03%	1.621.968	10,74 €	87.079,1
SEVILLA	18.098.920,0 €	12,03%	1.941.355	9,32 €	90.494,6
<b>TOTAL COMUNIDAD</b>	<b>87.072.100,0 €</b>	<b>10,03%</b>	<b>8.402.305</b>	<b>10,36 €</b>	<b>435.360,5</b>
ARAGÓN					
PROVINCIA	VENTA EN EUROS	INC/2015-2014	Nº HABITANTES	GASTO POR HABITANTE	Nº BILLETES
HUESCA	5.119.480,0 €	0,22%	224.909	22,76 €	25.597,4
TERUEL	2.735.720,0 €	3,13%	140.365	19,49 €	13.678,6
ZARAGOZA	14.891.040,0 €	5,91%	960.111	15,51 €	74.455,2
<b>TOTAL COMUNIDAD</b>	<b>22.746.240,0 €</b>	<b>4,24%</b>	<b>1.325.385</b>	<b>17,16 €</b>	<b>113.731,2</b>
ASTURIAS					
PROVINCIA	VENTA EN EUROS	INC/2015-2014	Nº HABITANTES	GASTO POR HABITANTE	Nº BILLETES
ASTURIAS	22.343.300,0 €	3,38%	1.061.756	21,04 €	111.716,5
<b>TOTAL COMUNIDAD</b>	<b>22.343.300,0 €</b>	<b>3,38%</b>	<b>1.061.756</b>	<b>21,04 €</b>	<b>111.716,5</b>
BALEARES					
PROVINCIA	VENTA EN EUROS	INC/2015-2014	Nº HABITANTES	GASTO POR HABITANTE	Nº BILLETES
ILLES BALEARS	9.402.400,0 €	10,67%	1.103.442	8,52 €	47.012,0
<b>TOTAL COMUNIDAD</b>	<b>9.402.400,0 €</b>	<b>10,67%</b>	<b>1.103.442</b>	<b>8,52 €</b>	<b>47.012,0</b>
CANARIAS					
PROVINCIA	VENTA EN EUROS	INC/2015-2014	Nº HABITANTES	GASTO POR HABITANTE	Nº BILLETES
LAS PALMAS	11.839.620,0 €	10,23%	1.100.027	10,76 €	59.198,1
S.C.TENERIFE	14.610.740,0 €	7,01%	1.004.788	14,54 €	73.053,7
<b>TOTAL COMUNIDAD</b>	<b>26.450.360,0 €</b>	<b>8,43%</b>	<b>2.104.815</b>	<b>12,57 €</b>	<b>132.251,8</b>
CANTABRIA					
PROVINCIA	VENTA EN EUROS	INC/2015-2014	Nº HABITANTES	GASTO POR HABITANTE	Nº BILLETES
CANTABRIA	9.206.940,0 €	4,85%	588.656	15,64 €	46.034,7
<b>TOTAL COMUNIDAD</b>	<b>9.206.940,0 €</b>	<b>4,85%</b>	<b>588.656</b>	<b>15,64 €</b>	<b>46.034,7</b>
CASTILLA LA MANCHA					
PROVINCIA	VENTA EN EUROS	INC/2015-2014	Nº HABITANTES	GASTO POR HABITANTE	Nº BILLETES
ALBACETE	7.034.640,0 €	11,27%	396.987	17,72 €	35.173,2
CIUDAD REAL	8.856.880,0 €	3,23%	519.613	17,05 €	44.284,4
CUENCA	4.245.920,0 €	7,45%	207.449	20,47 €	21.229,6
GUADALAJARA	2.430.780,0 €	8,50%	255.426	9,52 €	12.153,9
TOLEDO	7.649.540,0 €	7,92%	699.136	10,94 €	38.247,7
<b>TOTAL COMUNIDAD</b>	<b>30.217.760,0 €</b>	<b>7,23%</b>	<b>2.078.611</b>	<b>14,54 €</b>	<b>151.088,8</b>

## Venta del Sorteo Extraordinario de "El Niño" 2015 por provincias y comunidades

CASTILLA LEÓN					
PROVINCIA	VENTA EN EUROS	INC/2015-2014	Nº HABITANTES	GASTO POR HABITANTE	Nº BILLETES
ÁVILA	3.461.000,0 €	11,35%	167.015	20,72 €	17.305,0
BURGOS	5.888.660,0 €	-0,48%	366.900	16,05 €	29.443,3
LEÓN	10.568.140,0 €	8,42%	484.694	21,80 €	52.840,7
PALENCIA	3.847.020,0 €	4,26%	167.609	22,95 €	19.235,1
SALAMANCA	5.061.980,0 €	6,99%	342.459	14,78 €	25.309,9
SEGOVIA	3.925.980,0 €	2,78%	159.303	24,64 €	19.629,9
SORIA	3.997.980,0 €	1,83%	92.221	43,35 €	19.989,9
VALLADOLID	7.868.660,0 €	3,28%	529.157	14,87 €	39.343,3
ZAMORA	3.787.060,0 €	6,21%	185.432	20,42 €	18.935,3
<b>TOTAL COMUNIDAD</b>	<b>50.778.680,0 €</b>	<b>4,45%</b>	<b>2.494.790</b>	<b>20,35 €</b>	<b>242.032,4</b>
CATALUÑA					
PROVINCIA	VENTA EN EUROS	INC/2015-2014	Nº HABITANTES	GASTO POR HABITANTE	Nº BILLETES
BARCELONA	58.611.720,0 €	8,17%	5.523.784	10,61 €	293.058,6
GIRONA	6.314.760,0 €	8,90%	756.156	8,35 €	31.573,8
LLEIDA	9.769.120,0 €	10,23%	438.001	22,30 €	48.845,6
TARRAGONA	6.353.160,0 €	9,09%	800.962	7,93 €	31.765,8
<b>TOTAL COMUNIDAD</b>	<b>81.048.760,0 €</b>	<b>8,54%</b>	<b>7.518.903</b>	<b>10,78 €</b>	<b>405.243,8</b>
EXTREMADURA					
PROVINCIA	VENTA EN EUROS	INC/2015-2014	Nº HABITANTES	GASTO POR HABITANTE	Nº BILLETES
BADAJOS	5.888.660,0 €	13,16%	690.929	8,52 €	29.443,3
CÁCERES	5.799.880,0 €	10,80%	408.703	14,19 €	28.999,4
<b>TOTAL COMUNIDAD</b>	<b>11.688.540,0 €</b>	<b>11,97%</b>	<b>1.099.632</b>	<b>10,63 €</b>	<b>58.442,7</b>
GALICIA					
PROVINCIA	VENTA EN EUROS	INC/2015-2014	Nº HABITANTES	GASTO POR HABITANTE	Nº BILLETES
A CORUÑA	15.990.780,0 €	11,32%	1.132.735	14,12 €	79.953,9
LUGO	6.177.320,0 €	18,65%	342.748	18,02 €	30.886,6
OURENSE	3.849.520,0 €	11,54%	322.293	11,94 €	19.247,6
PONTEVEDRA	12.143.680,0 €	9,57%	950.919	12,77 €	60.718,4
<b>TOTAL COMUNIDAD</b>	<b>38.161.300,0 €</b>	<b>11,88%</b>	<b>2.748.695</b>	<b>13,88 €</b>	<b>190.806,5</b>
LA RIOJA					
PROVINCIA	VENTA EN EUROS	INC/2015-2014	Nº HABITANTES	GASTO POR HABITANTE	Nº BILLETES
LA RIOJA	5.908.260,0 €	6,98%	319.002	18,52 €	29.541,3
<b>TOTAL COMUNIDAD</b>	<b>5.908.260,0 €</b>	<b>6,98%</b>	<b>319.002</b>	<b>18,52 €</b>	<b>29.541,3</b>
MADRID					
PROVINCIA	VENTA EN EUROS	INC/2015-2014	Nº HABITANTES	GASTO POR HABITANTE	Nº BILLETES
MADRID	92.546.540,0 €	6,98%	6.454.440	14,34 €	462.732,7
<b>TOTAL COMUNIDAD</b>	<b>92.546.540,0 €</b>	<b>6,98%</b>	<b>6.454.440</b>	<b>14,34 €</b>	<b>462.732,7</b>



## Venta del Sorteo Extraordinario de "El Niño" 2015 por provincias y comunidades

MURCIA					
PROVINCIA	VENTA EN EUROS	INC/2015-2014	Nº HABITANTES	GASTO POR HABITANTE	Nº BILLETES
MURCIA	21.188.120,0 €	3,28%	1.466.818	14,44 €	105.940,6
<b>TOTAL COMUNIDAD</b>	<b>21.188.120,0 €</b>	<b>3,28%</b>	<b>1.466.818</b>	<b>14,44 €</b>	<b>105.940,6</b>
NAVARRA					
PROVINCIA	VENTA EN EUROS	INC/2015-2014	Nº HABITANTES	GASTO POR HABITANTE	Nº BILLETES
NAVARRA	782.520,0 €	3,85%	640.790	1,22 €	3.912,6
<b>TOTAL COMUNIDAD</b>	<b>782.520,0 €</b>	<b>3,85%</b>	<b>640.790</b>	<b>1,22 €</b>	<b>3.912,6</b>
PAÍS VASCO					
PROVINCIA	VENTA EN EUROS	INC/2015-2014	Nº HABITANTES	GASTO POR HABITANTE	Nº BILLETES
ÁLAVA	4.873.620,0 €	6,37%	321.932	15,14 €	24.368,1
GUIPÚZCOA	10.081.760,0 €	3,32%	715.148	14,10 €	50.408,8
VIZCAYA	25.077.240,0 €	3,38%	1.151.905	21,77 €	125.386,2
<b>TOTAL COMUNIDAD</b>	<b>40.032.620,0 €</b>	<b>3,72%</b>	<b>2.188.985</b>	<b>18,29 €</b>	<b>200.163,1</b>
C. VALENCIANA					
PROVINCIA	VENTA EN EUROS	INC/2015-2014	Nº HABITANTES	GASTO POR HABITANTE	Nº BILLETES
ALICANTE	29.187.900,0 €	1,84%	1.868.438	15,62 €	145.939,5
CASTELLÓN	7.929.860,0 €	2,72%	587.508	13,50 €	39.649,3
VALENCIA	48.486.140,0 €	4,01%	2.548.898	19,02 €	242.430,7
<b>TOTAL COMUNIDAD</b>	<b>85.603.900,0 €</b>	<b>3,14%</b>	<b>5.004.844</b>	<b>17,10 €</b>	<b>428.019,5</b>
CEUTA					
PROVINCIA	VENTA EN EUROS	INC/2015-2014	Nº HABITANTES	GASTO POR HABITANTE	Nº BILLETES
CEUTA	361.760,0 €	-2,26%	84.963	4,26 €	1.808,8
<b>TOTAL CEUTA</b>	<b>361.760,0 €</b>	<b>-2,26%</b>	<b>84.963</b>	<b>4,26 €</b>	<b>1.808,8</b>
MELILLA					
PROVINCIA	VENTA EN EUROS	INC/2015-2014	Nº HABITANTES	GASTO POR HABITANTE	Nº BILLETES
MELILLA	288.880,0 €	2,36%	84.509	3,42 €	1.444,4
<b>TOTAL MELILLA</b>	<b>288.880,0 €</b>	<b>2,36%</b>	<b>84.509</b>	<b>3,42 €</b>	<b>1.444,4</b>

### RESUMEN DE LAS VENTAS DEL SORTEO DE "EL NIÑO" AÑO 2014 POR COMUNIDADES

COMUNIDAD	VENTA EN EUROS	INC/2015-2014	Nº HABITANTES	GASTO POR HABITANTE	Nº BILLETES
ANDALUCÍA	87.072.100,0 €	10,03%	8.402.305	10,36 €	435.360,5
ARAGÓN	22.746.240,0 €	4,24%	1.325.385	17,16 €	113.731,2
ASTURIAS	22.343.300,0 €	3,38%	1.061.756	21,04 €	111.716,5
BALEARES	9.402.400,0 €	10,67%	1.103.442	8,52 €	47.012,0
CANARIAS	26.450.360,0 €	8,43%	2.104.815	12,57 €	132.251,8
CANTABRIA	9.206.940,0 €	4,85%	588.656	15,64 €	46.034,7
CASTILLA LA MANCHA	30.217.760,0 €	7,23%	2.078.611	14,54 €	151.088,8
CASTILLA LEÓN	48.406.480,0 €	4,45%	2.494.790	19,40 €	242.032,4
CATALUÑA	81.048.760,0 €	8,54%	7.518.903	10,78 €	405.243,8
EXTREMADURA	11.688.540,0 €	11,97%	1.099.632	10,63 €	58.442,7
GALICIA	38.161.300,0 €	11,88%	2.748.695	13,88 €	190.806,5
LA RIOJA	5.908.260,0 €	6,98%	319.002	18,52 €	29.541,3
MADRID	92.546.540,0 €	6,98%	6.454.440	14,34 €	462.732,7
MURCIA	21.188.120,0 €	3,28%	1.466.818	14,44 €	105.940,6
NAVARRA	782.520,0 €	3,85%	640.790	1,22 €	3.912,6
PAÍS VASCO	40.032.620,0 €	3,72%	2.188.985	18,29 €	200.163,1
C. VALENCIANA	85.603.900,0 €	3,14%	5.004.844	17,10 €	428.019,5
CEUTA	361.760,0 €	-2,26%	84.963	4,26 €	1.808,8
MELILLA	288.880,0 €	2,36%	84.509	3,42 €	1.444,4
<b>TOTAL NACIONAL</b>	<b>633.456.780,0 €</b>	<b>6,88%</b>	<b>46.771.341</b>	<b>13,54 €</b>	<b>3.167.283,9</b>



## Emisión de billetes del Sorteo Extraordinario de "El Niño" desde 1963 a 2016

### EMISIÓN DE BILLETES DEL SORTEO EXTRAORDINARIO DE EL NIÑO DESDE 1963 A 2016

AÑOS	SERIES	BILLETES	PRECIO DE	IMPORTE TOTAL
1963	8	60.000	9,00 €	4.320.000,00 €
1964	10	60.000	9,00 €	5.400.000,00 €
1965	8	60.000	15,00 €	7.200.000,00 €
1966	10	60.000	15,00 €	9.000.000,00 €
1967	10	80.000	15,00 €	12.000.000,00 €
1968	6	80.000	30,00 €	14.400.000,00 €
1969	10	60.000	30,00 €	18.000.000,00 €
1970	10	60.000	30,00 €	18.000.000,00 €
1971	14	50.000	30,00 €	21.000.000,00 €
1972	14	50.000	30,00 €	21.000.000,00 €
1973	14	60.000	30,00 €	25.200.000,00 €
1974	13	80.000	30,00 €	31.200.000,00 €
1975	15	80.000	30,00 €	36.000.000,00 €
1976	18	80.000	30,00 €	43.200.000,00 €
1977	25	80.000	30,00 €	60.000.000,00 €
1978	20	80.000	60,00 €	96.000.000,00 €
1979	20	80.000	60,00 €	96.000.000,00 €
1980	22	80.000	60,00 €	105.600.000,00 €
1981	20	80.000	120,00 €	192.000.000,00 €
1982	20	80.000	120,00 €	192.000.000,00 €
1983	20	80.000	120,00 €	192.000.000,00 €
1984	20	80.000	120,00 €	192.000.000,00 €
1985	18	100.000	120,00 €	216.000.000,00 €
1986	18	100.000	120,00 €	216.000.000,00 €
1987	20	100.000	120,00 €	240.000.000,00 €
1988	20	100.000	120,00 €	240.000.000,00 €
1989	22	100.000	120,00 €	264.000.000,00 €
1990	25	100.000	120,00 €	300.000.000,00 €
1991	25	100.000	150,00 €	375.000.000,00 €
1992	25	100.000	180,00 €	450.000.000,00 €
1993	28	100.000	180,00 €	504.000.000,00 €
1994	28	100.000	180,00 €	504.000.000,00 €
1995	28	100.000	180,00 €	504.000.000,00 €
1996	28	100.000	180,00 €	504.000.000,00 €
1997	30	100.000	180,00 €	540.000.000,00 €
1998	30	100.000	180,00 €	540.000.000,00 €
1999	35	100.000	180,00 €	630.000.000,00 €
2000	35	100.000	180,00 €	630.000.000,00 €
2001	35	100.000	180,00 €	630.000.000,00 €
2002	40	100.000	180,30 €	721.200.000,00 €
2003	40	100.000	200,00 €	800.000.000,00 €
2004	40	100.000	200,00 €	800.000.000,00 €
2005	40	100.000	200,00 €	800.000.000,00 €
2006	50	100.000	200,00 €	1.000.000.000,00 €
2007	50	100.000	200,00 €	1.000.000.000,00 €
2008	55	100.000	200,00 €	1.100.000.000,00 €
2009	60	100.000	200,00 €	1.200.000.000,00 €
2010	60	100.000	200,00 €	1.200.000.000,00 €
2011	60	100.000	200,00 €	1.200.000.000,00 €
2012	60	100.000	200,00 €	1.200.000.000,00 €
2013	60	100.000	200,00 €	1.200.000.000,00 €
2014	40	100.000	200,00 €	800.000.000,00 €
2015	40	100.000	200,00 €	800.000.000,00 €
2016	45	100.000	200,00 €	900.000.000,00 €

Sorteo Extraordinario de "El Niño"  
Relación ordenada por años de los números  
que han obtenido el Primer Premio

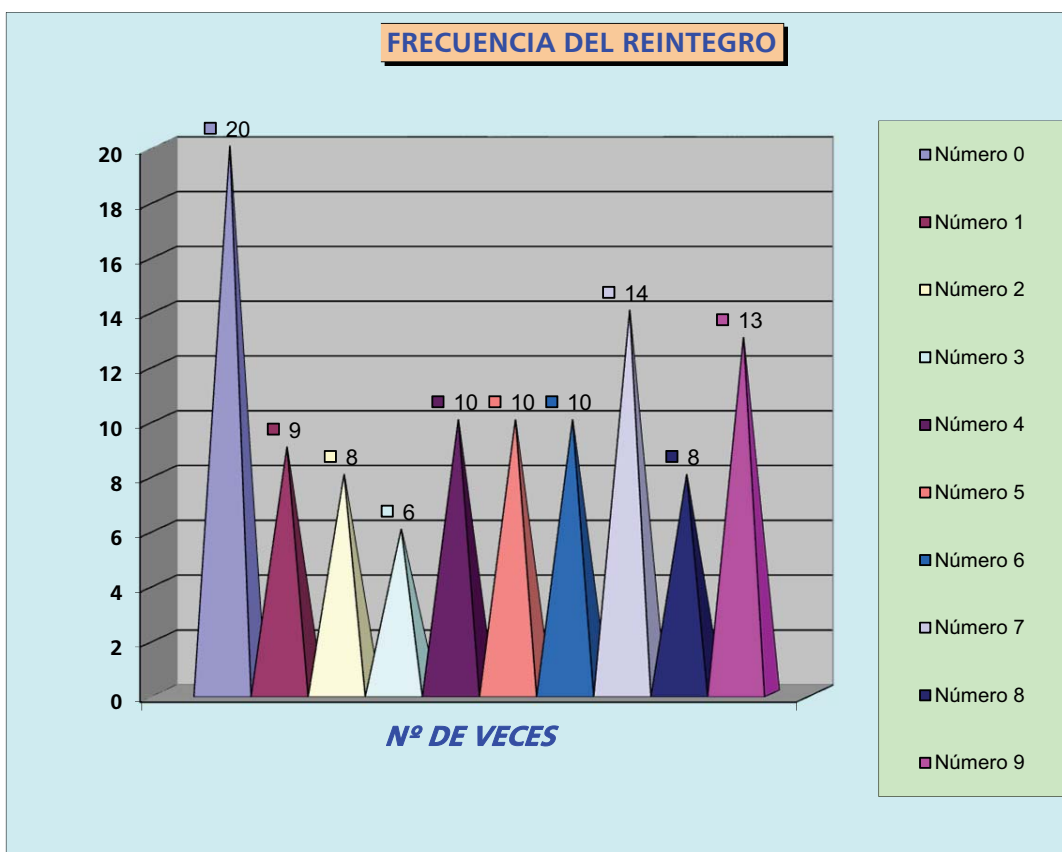
AÑO	NÚMERO	AÑO	NÚMERO	AÑO	NÚMERO	AÑO	NÚMERO
1.908	03.897	1.941	23.594	1.974	37.251	2.007	92.034
1.909	11.633	1.942	52.434	1.975	39.155	2.008	87.657
1.910	03.974	1.943	41.107	1.976	72.246	2.009	28.920
1.911	22.879	1.944	44.131	1.977	67.769	2.010	58.588
1.912	25.714	1.945	14.862	1.978	52.775	2.011	70.013
1.913	24.779	1.946	10.671	1.979	68.180	2.012	71.208
1.914	23.726	1.947	39.236	1.980	14.746	2.013	30.875
1.915	26.100	1.948	57.803	1.981	69.713	2.014	76.254
1.916	20.950	1.949	01.906	1.982	06.549	2.015	55.487
1.917	09.434	1.950	42.370	1.983	49.612		
1.918	20.182	1.951	56.277	1.984	25.760		
1.919	11.032	1.952	18.280	1.985	87.449		
1.920	33.915	1.953	12.122	1.986	37.220		
1.921	23.588	1.954	35.520	1.987	04.675		
1.922	05.320	1.955	45.551	1.988	57.730		
1.923	03.876	1.956	43.650	1.989	29.731		
1.924	12.130	1.957	35.031	1.990	96.722		
1.925	31.219	1.958	06.576	1.991	83.241		
1.926	37.267	1.959	12.200	1.992	22.947		
1.927	17.270	1.960	56.878	1.993	76.372		
1.928	40.897	1.961	04.618	1.994	08.036		
1.929	03.204	1.962	13.310	1.995	91.239		
1.930	18.693	1.963	18.886	1.996	93.561		
1.931	13.959	1.964	09.901	1.997	13.387		
1.932	44.489	1.965	01.357	1.998	0.9122		
1.933	38.984	1.966	30.684	1.999	33.638		
1.934	04.347	1.967	68.185	2.000	22.897		
1.935	32.945	1.968	32.975	2.001	60.527		
1.936	35.920	1.969	44.460	2.002	10.320		
1.937	28.390	1.970	48.233	2.003	89.836		
1.938	17.215	1.971	25.615	2.004	19.459		
1.939	33.299	1.972	35.559	2.005	56.139		
1.940	28.318	1.973	43.278	2.006	60.657		

## Sorteo Extraordinario de "El Niño" Relación ordenada de los números que han obtenido el Primer Premio

AÑO	NÚMERO	AÑO	NÚMERO	AÑO	NÚMERO	AÑO	NÚMERO
1.965	01.357	2.004	19.459	1.933	38.984	1.993	76.372
1.949	01.906	1.918	20.182	1.975	39.155	1.991	83.241
1.929	03.204	1.916	20.950	1.947	39.236	1.985	87.449
1.923	03.876	1.911	22.879	1.928	40.897	2.008	87.657
1.908	03.897	2.000	22.897	1.943	41.107	2.003	89.836
1.910	03.974	1.992	22.947	1.950	42.370	1.995	91.239
1.934	04.347	1.921	23.588	1.973	43.278	2.007	92.034
1.961	04.618	1.941	23.594	1.956	43.650	1.996	93.561
1.987	04.675	1.914	23.726	1.944	44.131	1.990	96.722
1.922	05.320	1.913	24.779	1.969	44.460		
1.982	06.549	1.971	25.615	1.932	44.489		
1.958	06.576	1.912	25.714	1.955	45.551		
1.994	08.036	1.984	25.760	1.970	48.233		
1.998	09.122	1.915	26.100	1.983	49.612		
1.917	09.434	1.940	28.318	1.942	52.434		
1.964	09.901	1.937	28.390	1.978	52.775		
2.002	10.320	2.009	28.920	2.015	55.487		
1.946	10.671	1.989	29.731	2.005	56.139		
1.919	11.032	1.966	30.684	1.951	56.277		
1.909	11.633	2.013	30.875	1.960	56.878		
1.953	12.122	1.925	31.219	1.988	57.730		
1.924	12.130	1.935	32.945	1.948	57.803		
1.959	12.200	1.968	32.975	2.010	58.588		
1.962	13.310	1.939	33.299	2.001	60.527		
1.997	13.387	1.999	33.638	2.006	60.657		
1.931	13.959	1.920	33.915	1.977	67.769		
1.980	14.746	1.957	35.031	1.979	68.180		
1.945	14.862	1.954	35.520	1.967	68.185		
1.938	17.215	1.972	35.559	1.981	69.713		
1.927	17.270	1.936	35.920	2.011	70.013		
1.952	18.280	1.986	37.220	2.012	71.208		
1.930	18.693	1.974	37.251	1.976	72.246		
1.963	18.886	1.926	37.267	2.014	76.254		

## Frecuencia del reintegro del Primer premio en los Sorteos Extraordinarios de "El Niño"

CIFRA	Nº DE VECES
Número 0	20
Número 1	9
Número 2	8
Número 3	6
Número 4	10
Número 5	10
Número 6	10
Número 7	14
Número 8	8
Número 9	13



## Número del Primer Premio desde 1941 hasta 2015 en los Sorteos Extraordinarios de "El Niño"

<u>Año</u>	<u>Número</u>	<u>Población</u>
1941	23.594	Sevilla
1942	52.434	Murcia
1943	41.107	Barcelona
1944	44.131	San Sebastián
1945	14.862	Navarra, Valencia, Vizcaya, Jerez (Cádiz) Barcelona
1946	10.671	Coín (Málaga), Palma de Mallorca, Barcelona, Jerez (Cádiz), Vizcaya
1947	39.236	Madrid
1948	57.803	Madrid
1949	01.906	Oviedo, Sevilla, Barcelona
1950	42.370	Madrid, Barcelona, Sevilla, Palma de Mallorca
1951	56.277	Madrid
1952	18.280	Barcelona
1953	12.122	Inca (Baleares), Palma de Mallorca, Valencia, Barcelona, Madrid, Zaragoza
1954	35.520	Valencia
1955	45.551	Barcelona, Las Palmas, Oviedo, Sevilla, Lugo Vizcaya, Zaragoza, Madrid
1956	43.650	Sueca (Valencia), Tapia de Casariego (Asturias) Avilés (Asturias), Archena (Murcia), Getafe (Madrid), Vera (Almería), Los Barrios (Cádiz), Marmolejo (Jaén)
1957	35.031	Madrid
1958	06.576	Medina Sidonia (Cádiz), Toledo, Barcelona Vizcaya, Madrid
1959	12.200	Palencia, Madrid, Sevilla, Barcelona, Astorga (León)
1960	56.878	Gijón (Asturias)
1961	04.618	Cartagena (Murcia)
1962	13.310	Linares (Jaén), Ceuta, Don Benito (Badajoz) Barcelona, Madrid, Sevilla, Valencia
1963	18.886	León, Barcelona, Vizcaya, San Sebastián, Oñate (Guipúzcoa), Valencia, Zaragoza, Tarragona
1964	09.901	Madrid, Barcelona, Vizcaya, Córdoba, Zaragoza
1965	01.357	Madrid, Toledo, Barcelona, Zaragoza, Sama de Langreo (Asturias)
1966	30.684	Tenerife, Barcelona, Granada, Avilés (Asturias) Madrid, Vizcaya
1967	68.185	Madrid

Poblaciones agraciadas con el Primer Premio  
desde 1941 hasta 2015  
en los Sorteos Extraordinarios de "El Niño"

<u>Año</u>	<u>Número</u>	<u>Población</u>
1968	32.975	Sevilla
1969	44.460	Bilbao
1970	48.233	Vélez-Málaga (Málaga)
1971	25.615	Madrid
1972	35.559	Granada, Barcelona, San Sebastián, Bilbao, Madrid, Logroño, Badajoz, Valencia
1973	43.278	Valencia
1974	37.251	Masamagrell (Valencia)
1975	39.155	Las Palmas
1976	72.246	Villagarcía de Arosa (Pontevedra)
1977	67.769	Madrid
1978	52.775	Bilbao
1979	68.180	Arévalo (Ávila)
1980	14.746	Sevilla
1981	69.713	Bilbao
1982	06.549	Jaén, Madrid, Logroño, Murcia, Barcelona, Santander, Valencia, Guecho (Vizcaya), Gijón (Asturias), Benidorm (Alicante).
1983	49.612	Teruel
1984	25.760	Ciudad Real
1985	87.449	León
1986	37.220	Barcelona, Valladolid, Madrid, Vigo (Pontevedra) Guecho (Vizcaya)
1987	04.675	Almería, Málaga, Madrid, Arenys de Mar (Barcelona), Huelva, Orense, Alcañiz (Teruel), Las Palmas, Palencia, Mondoñedo (Lugo), León, Crevillente (Alicante)
1988	57.730	Barcelona
1989	29.731	Barcelona, Palencia, Cartagena (Murcia), Gelida (Barcelona), Bilbao
1990	96.722	Épila (Zaragoza), Gijón (Asturias), Las Palmas
1991	83.241	Madrid
1992	22.947	Palma de Mallorca
1993	76.372	Cangas de Narcea (Asturias)
1994	08.036	Sort (Lérida)
1995	91.239	Azcoitia (Guipúzcoa), Jaén, Madrid, Santa Cruz de Mudela, (Ciudad Real), Valencia

## Poblaciones agraciadas con el Primer Premio desde 1941 hasta 2015 en los Sorteos Extraordinarios de "El Niño"

<u>Año</u>	<u>Número</u>	<u>Población</u>
1996	93.561	Barruelo de Santullán (Palencia), Esplugas de Llobregat (Barcelona), Lleida, Porqueres (Girona), Santander, Sevilla, Sort (Lleida), Úbeda (Jaén)
1997	13.387	Almería, Córdoba, Logroño, Premia de Mar (Barcelona), Puerto de la Cruz (Tenerife), Soria
1998	09.122	A Coruña, Albacete, Alicante, Amposta (Tarragona), Baracaldo (Vizcaya), Bigastro (Alicante), Ceutí (Murcia), Coria del Río (Sevilla), Quart de Poblet (Valencia), Deltebre (Tarragona), Gijón (Asturias), Guecho (Vizcaya), Hellín (Albacete), Huércal-Overa (Almería), Palma de Mallorca, Ripoll (Girona), Roa de Duero (Burgos), Tremp (Lleida)
1999	33.638	Garachico (Tenerife), Bilbao, Alcobendas (Madrid), Castril de la Peña (Granada), Villamañán (León)
2000	22.897	Gandía (Valencia)
2001	60.527	Oviedo
2002	10.320	Leganés (Madrid), Sta. M <sup>a</sup> Cayón (Cantabria), Valladolid, Baracaldo (Vizcaya), Parla (Madrid), El Ejido (Almería), Albacete, Hospitalet de Llobregat (Barcelona), Vic (Barcelona), Granada
2003	89.836	Madrid
2004	19.459	Madrid
2005	56.139	San Pol de Mar (Barcelona)
2006	60.657	Las Torres de Cotillas (Murcia)
2007	92.034	Tobarra (Albacete), Ferrol (A Coruña), Medina de Rioseco (Valladolid)
2008	87.657	Castellón
2009	28.920	Terrassa (Barcelona)
2010	58.588	Castelldefels (Barcelona)
2011	70.013	Madrid
2012	71.208	San Leonardo de Yagüe (Soria)
2013	30.875	Alicante, Ponferrada (León), Alcorcón (Madrid), Parla (Madrid), Murcia, Buena Vista del Norte (Tenerife).
2014	76.254	Monforte de Lemos (Lugo).
2015	55.487	Leganés (Madrid)

Poblaciones agraciadas con el Primer Premio  
desde 1941 hasta 2015  
en los Sorteos Extraordinarios de "El Niño"

<u>Provincia</u>	<u>Población</u>	<u>Nº veces</u>	<u>Años</u>
ÁLAVA	Vitoria	1	1987
ALBACETE	Albacete	2	1998, 2002
	Hellín	1	1998
	Tobarra	1	2007
ALICANTE	Alicante	2	1998, 2013
	Benidorm	1	1982
	Bigastro	1	1998
	Crevillente	1	1987
ALMERÍA	Almería	3	1987, 1997, 2002
	Huércal-Overa	1	1998
	Vera	1	1956
ASTURIAS	Oviedo	4	1911, 1949, 1955, 2001
	Avilés	2	1956, 1966
	Cangas de Narcea	1	1993
	Gijón	4	1960, 1982, 1990, 1998
	Sama de Langreo	1	1965
	Tapia de Casariego	1	1956
ÁVILA	Arévalo	1	1979
BADAJOS	Badajoz	1	1972
	Don Benito	1	1962
ILLES BALEARS	Palma de Mallorca	6	1932, 1946, 1950, 1953, 1992, 1998
	Inca	1	1953
BARCELONA	Barcelona	34	1914, 1915, 1916, 1917, 1919, 1923, 1924, 1925, 1929, 1931, 1934, 1936, 1939, 1943, 1945, 1946, 1949, 1950, 1952, 1953, 1955, 1958, 1959, 1962, 1963, 1964, 1965, 1966, 1972, 1982, 1986, 1988, 1989, 2002,
	Arenys de Mar	1	1987
	Castelldefels	1	2010
	Esplugas de Llobregat	1	1996
	Gelida	1	1989
	Premiá de Mar	1	1997
	San Pol de Mar	1	2005
	Terrassa	1	2009



<u>Provincia</u>	<u>Población</u>	<u>Nº veces</u>	<u>Años</u>
BURGOS	Roa de Duero	1	1998
CÁDIZ	Cádiz	1	1931
	Algeciras	1	1919
	Jerez de la Frontera	3	1940, 1945, 1946
	Línea de la Concepción	2	1912, 1934
	Los Barrios	1	1956
	Medina Sidonia	1	1958
CANTABRIA	Santander	4	1921, 1982, 1996, 2002
CASTELLÓN	Castellón	1	2008
CIUDAD REAL	Ciudad Real	1	1984
	Sta. Cruz de Mudela	1	1995
CEUTA	Ceuta	2	1928, 1962
CÓRDOBA	Córdoba	2	1964, 1997
A CORUÑA	A Coruña	1	1998
	Ferrol	1	2007
GIRONA	Porqueres	1	1996
	Ripoll	1	1998
GRANADA	Granada	3	1966, 1972, 2002
	Castril de la Peña	1	1999
GUIPÚZCOA	San Sebastián	6	1923, 1927, 1930, 1944, 1963, 1972
	Azcoitia	1	1995
	Oñate	1	1963
HUELVA	Huelva	1	1987
JAÉN	Jaén	2	1982, 1995
	Baeza	1	1934
	La Carolina	1	1924
	Linares	1	1962
	Marmolejo	1	1956
	Úbeda	1	1996

<u>Provincia</u>	<u>Población</u>	<u>Nº veces</u>	<u>Años</u>
LEÓN	León	3	1963, 1985, 1987
	Astorga	1	1959
	Villamañán	1	1999
	Ponferrada	1	2013
LLEIDA	Lleida	1	1996
	Sort	2	1994, 1996
	Tremp	1	1998
LUGO	Lugo	1	1955
	Mondoñedo	1	1987
	Monforte de Lemos	1	2014
NAVARRA	Pamplona	1	1945
	Castejón	1	1916
MADRID	Madrid	40	1909, 1914, 1917, 1918, 1919, 1922, 1924, 1926, 1927, 1929, 1930, 1933, 1935, 1947, 1948, 1950, 1
			951, 1953, 1955, 1957, 1958, 1959, 1962, 1964, 1965, 1966, 1967, 1971, 1972, 1977, 1982, 1986, 1987, 1991, 1995, 1999, 2002, 2003, 2004, 2011,
	Alcobendas	1	1999
	Alcorcón	1	2013
	Getafe	1	1956
	Leganés	1	2015
	Parla	1	2013
MÁLAGA	Málaga	3	1919, 1987, 2002
	Antequera	1	1910
	Coín	1	1946
	Vélez Málaga	1	1970
MURCIA	Murcia	4	1936, 1942, 1982, 2013
	Archena	1	1956
	Cartagena	2	1961, 1989
	Ceutí	1	1998
	Las Torres de Cotillas	1	2006
OURENSE	Ourense	1	1987
PALENCIA	Palencia	3	1959, 1987, 1989
	Barruelo de Santullán	1	1996
LAS PALMAS	Las Palmas de G. Canaria	4	1955, 1975, 1987, 1990

<u>Provincia</u>	<u>Población</u>	<u>Nº veces</u>	<u>Años</u>
PONTEVEDRA	Vigo	1	1986
	Vilagarcía de Arosa	1	1976
LA RIOJA	Logroño	3	1972, 1982, 1997
SALAMANCA	Salamanca	2	1925, 1930
S. C. TENERIFE	Santa Cruz de Tenerife	1	1966
	Buena Vista del Norte	1	2013
	Garachico	1	1999
	Puerto de la Cruz	1	1997
SEGOVIA	Segovia	1	1916
SEVILLA	Sevilla	10	1913, 1941, 1949, 1950, 1955, 1959, 1962, 1968, 1980, 1996,
	Cazalla de la Sierra	1	1929
	Coria del Río	1	1998
SORIA	Soria	1	1997
	S. Leonardo de Yagüe	1	2012
TARRAGONA	Tarragona		
	Amposta	1	1998
	Deltebre	1	1998
TERUEL	Teruel	2	1963, 1983
	Alcañiz	1	1987
TOLEDO	Toledo	2	1958, 1965
VALENCIA	Valencia	14	1917, 1922, 1923, 1938, 1940, 1945, 1953, 1954, 1962, 1963, 1972, 1973, 1982, 1995
	Cuart de Poblet	1	1998
	Gandía	1	2000
	Masamagrell	1	1974
	Sueca	1	1956
VALLADOLID	Valladolid	3	1920, 1986, 2002
	Medina de Rioseco	1	2007

<u>Provincia</u>	<u>Población</u>	<u>Nº veces</u>	<u>Años</u>
<b>VIZCAYA</b>			
	Bilbao	16	1916, 1936, 1945, 1946, 1955, 1958, 1963, 1964, 1966, 1969, 1972, 1978, 1981, 1989, 1999, 2002
	Baracaldo	1	1998
	Guecho	3	1982, 1986, 1998
<b>ZAMORA</b>			
	Fermoselle	1	1908
<b>ZARAGOZA</b>			
	Zaragoza	5	1953, 1955, 1963, 1964, 1965,
	Épila	1	1990

## Los décimos de los Sorteos Extraordinarios de "El Niño" de los últimos 10 años





**Sorteo Extraordinario de "Invierno"  
16 de enero de 2016**

## Próximo Sorteo Sorteo Extraordinario de "Invierno"

Se celebrará el próximo día **16 de enero de 2016** a las 13,00 horas, desde el Salón de Sorteos de Loterías y Apuestas del Estado, por el sistema de Bombos Múltiples.

La emisión es de **10 series de 100.000 billetes** cada una, al precio de **150 euros** el billete, dividido en décimos de **15 euros**. El total de la emisión es de **150.000.000** de euros.

En total se distribuirán en premios **105.000.000** de euros.

Destacando los siguientes premios:

- Un Premio Especial acumulado de **15.000.000** de euros a un solo décimo
- Un Primer Premio de **1.300.000** euros por serie.
- Un Segundo Premio de **250.000** euros por serie.





**Lotería Nacional**

**DIRECCIÓN DE COMUNICACIÓN**